

《决策参考》投稿须知

一、基本情况

《决策参考》是上海交通大学中国城市治理研究院主办的智库内部刊物，定位是为国家、上海市党政领导以及有关部门提供咨政建言。欢迎在城市应急管理、环境治理、社会治理、创新驱动和可持续发展、宜居和公共服务、城市文化与城市形象、城市治理体系和治理能力、医疗健康和住房、公共安全等城市治理领域的海内外专家学者踊跃投稿。

为了打造高水平的智库内刊，鼓励专家学者将优质科研成果转化为咨政建言，凡经过本刊审核并被录用的稿件，均致稿酬，并提供相应的证明。

二、来稿须知

（一）征稿领域：城市治理。

（二）字数要求：3000 字左右。

（三）写作要求：问题导向、以小见大，观点新颖，立论有据，逻辑清楚、对策可行。

（四）来稿首页请附作者姓名、所属机构、职称职务、通讯地址、电话、电子邮箱，便于联系。

（五）本刊只接受 Word 格式的电子稿件，投稿邮箱：**li_linqing@sjtu.edu.cn**。投稿时请以“决策参考+稿件名称”作为电子邮件主题。

（六）收到来稿后，本刊会及时评审。《决策参考》编辑部按照

稿件投递的先后顺序，对每一篇稿件按照规定的标准进行审阅，决定是否录用。我部自收到稿件之日起，20个工作日内对来稿进行初审，并以电子邮件形式回复作者，重点稿件将送有关专家审阅。

（七）若 20 天内没有收到稿件录用通知（特别需要者可寄送纸质录用通知），请与本部及时联系确认稿件是否录用。

（八）来稿请勿一稿多投，文责自负，如有抄袭、剽窃行为，且稿酬已发放的，中国城市治理研究院有权追回。

（九）本征稿启事长期有效。

上海交通大学中国城市治理研究院

《决策参考》编委会

2018 年 3 月 21 日

联系人：李老师

联系电话：021-62932085

邮箱：li_linqing@sjtu.edu.cn

附件一 《决策参考》 稿件格式规范

一、 页面设置

1. 边距：上、下边距 2.5cm, 左、右边距 2.7cm, 页眉 1.5cm, 页脚 1.75cm。
2. 行间距：单倍行距。
3. 页码：页码居中，目录的页码用阿拉伯数字。

二、 题目格式规范

小二号黑体（加粗），居中，单倍行距。

二、 编者按格式规范

段前空两格，小三号楷体，单倍行距；“编者按”三字加粗，小三号黑体。

三、 正文格式规范

（一）标题层次

一级标题用“一、二……”；

二级标题用“（一）、（二）……”；

三级标题用“1.2.……”；

（二）字体

一级标题：三号黑体（加粗）。

二级标题：小三号黑体（加粗）。

三级标题：小三号宋体（加粗）。

正文：小三号宋体。

表格文字用四号宋体，数字用 TIMES NEW ROMAN 字体。

表格、图表的名称用小三号黑体，居中。

（三）行距

一级标题、二级标题、三级标题、正文部分、表格等：单倍行距。

（四）空格和分段

1.各级标题前面空两格，段前空两格。

2.所有的一级（一、二、三）、二级标题[（一）、（二）、（三）]后面都不打句号。

3.所有的三级标题（1.2.3.）后面要打句号。

4.图、表与前后段正文之间空一行；若图与表挨着排列，则图与表之间空一行。

5.重要信息可以加粗提示

（五）表格和图表

1. 图与表按顺序附在正文内，分别标注序号图 1、图 2……，表 1、表 2……，采取全文连续编号的方式。

2.图表序号与图表标题之间空 2 格。

3.图、表标题后注明单位，如（单位：个，%）或（单位：%）。

4.图、表中不带单位，不带标题名，图中类型标示位置可参照下图。

图表范例（三线式）：

表 1 不同性别的婚姻状况（单位：%）

性别	未婚	已婚	离婚	丧偶	其他	合计
男性	4.92	91.37	0.91	2.70	0.10	100 (2967)

女性	2.94	86.63	1.47	8.81	0.15	100 (681)
----	------	-------	------	------	------	-----------

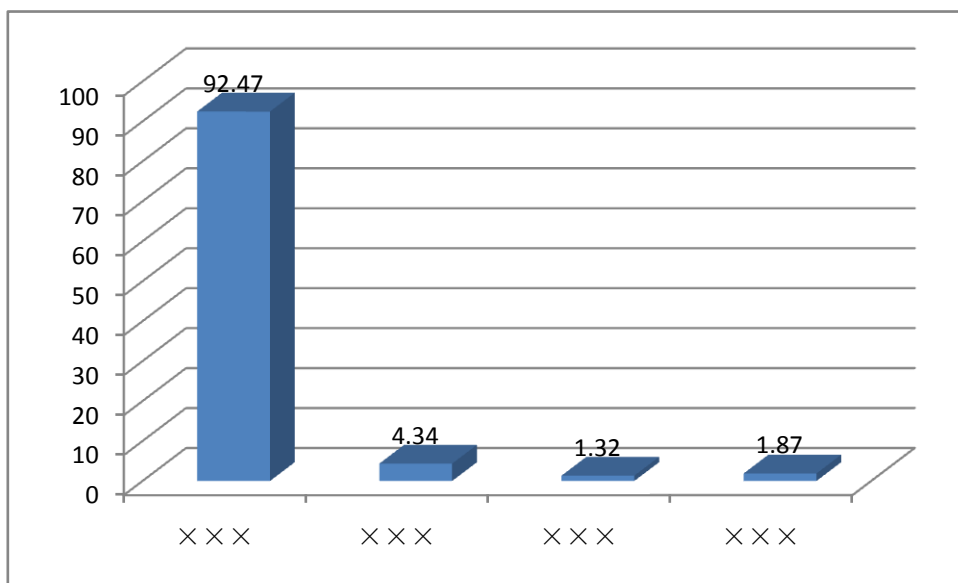


图 1 xxxxxxxxxx (单位: %)

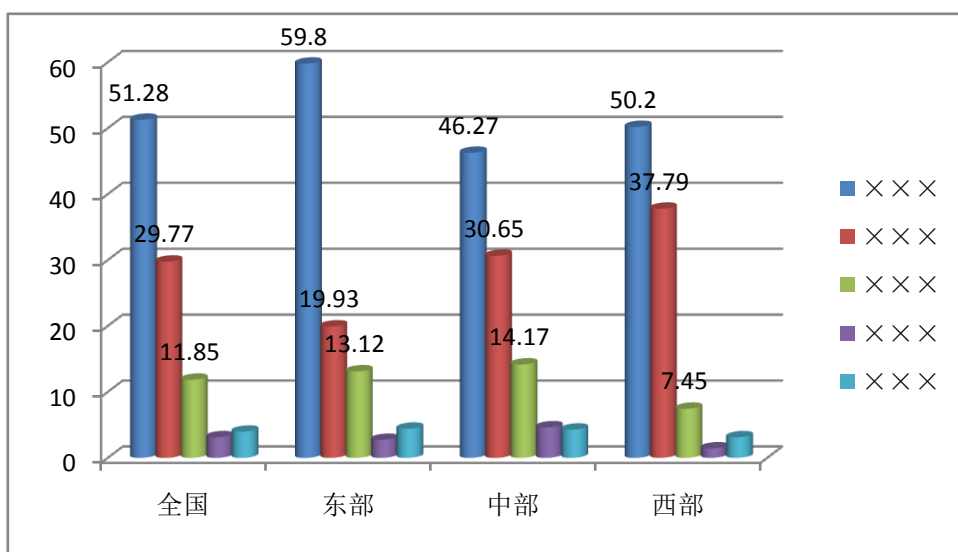


图 2 xxxxxxxxxx (单位: %)

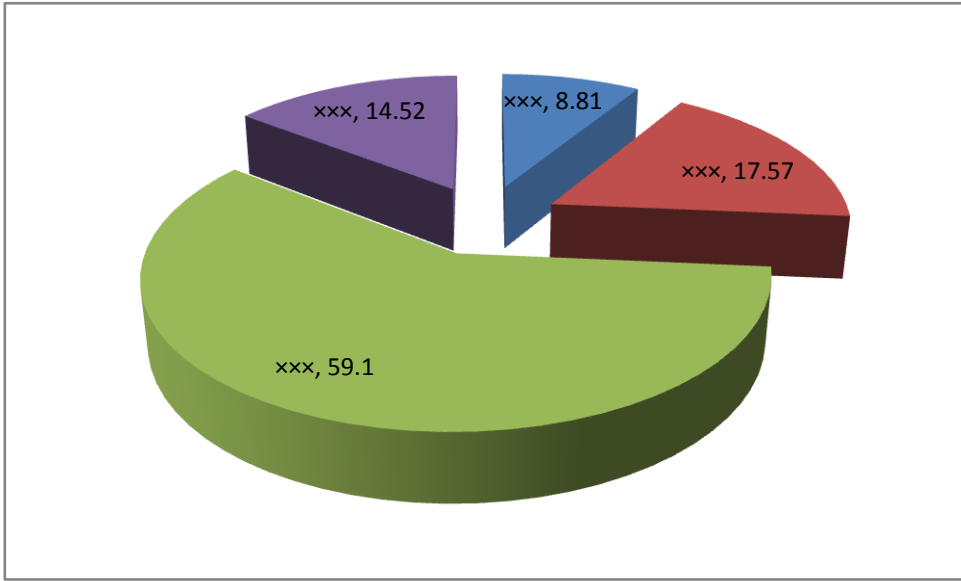


图 3 xxxxxxxxxx (单位: %)

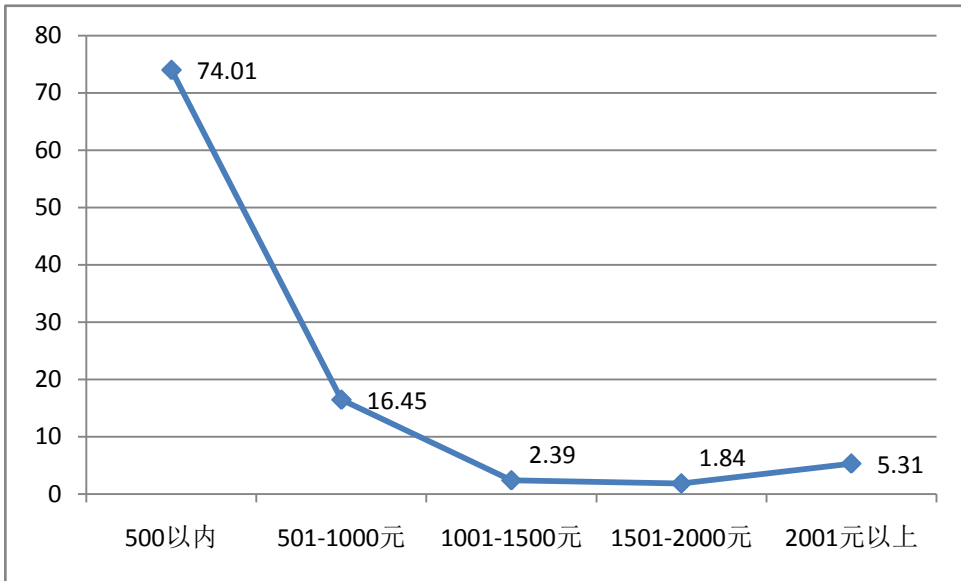


图 4 xxxxxxxxxx (单位: %)

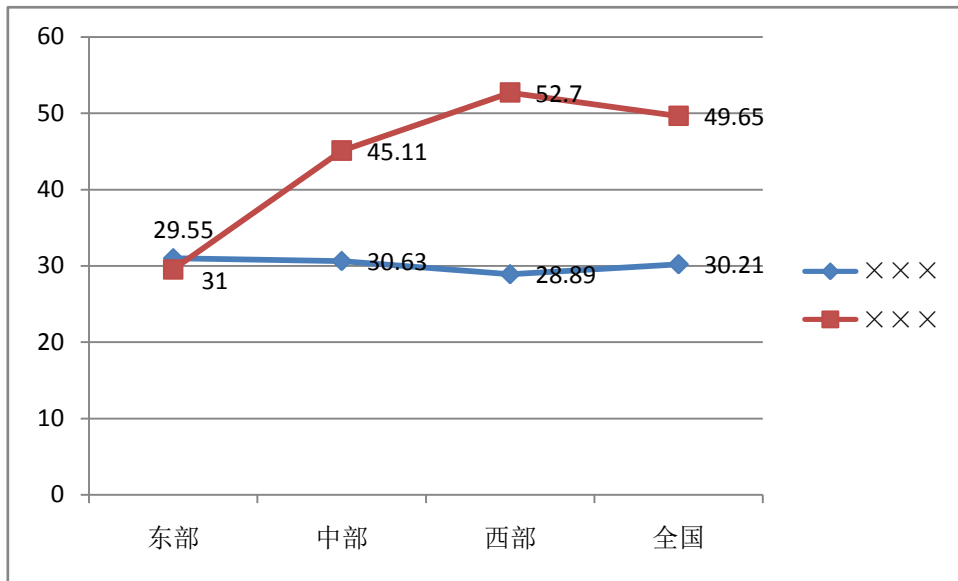


图 5 ×××××××× (单位: %)

(六) 注释与参考文献

注释与参考文献皆采用脚注。脚注序号统一用①②③，采取每页重新编号的方式；脚注中文字体为“小五号宋体”，英文字体为“Times New Roman”。

四、作者信息格式规范

(一) 小三号宋体，居中，单倍行距。

(二) 若有多位作者，则按照作者的重要性从高到低依次排列。

每位作者的信息单独成行。